

The logo for Impact Hub, featuring the words "IMPACT" and "HUB" in white, bold, uppercase letters stacked vertically on a dark red square background.

**IMPACT  
HUB**

**L'impresa sostenibile davvero  
esiste?**



FINANCE & SUSTAINABILITY  
S.R.L.

## Marketing?

In ogni settore merceologico si sono attuate politiche di sostenibilità: con modelli di buy-back; riutilizzo; uso di energie alternative; risparmio acqua etc.

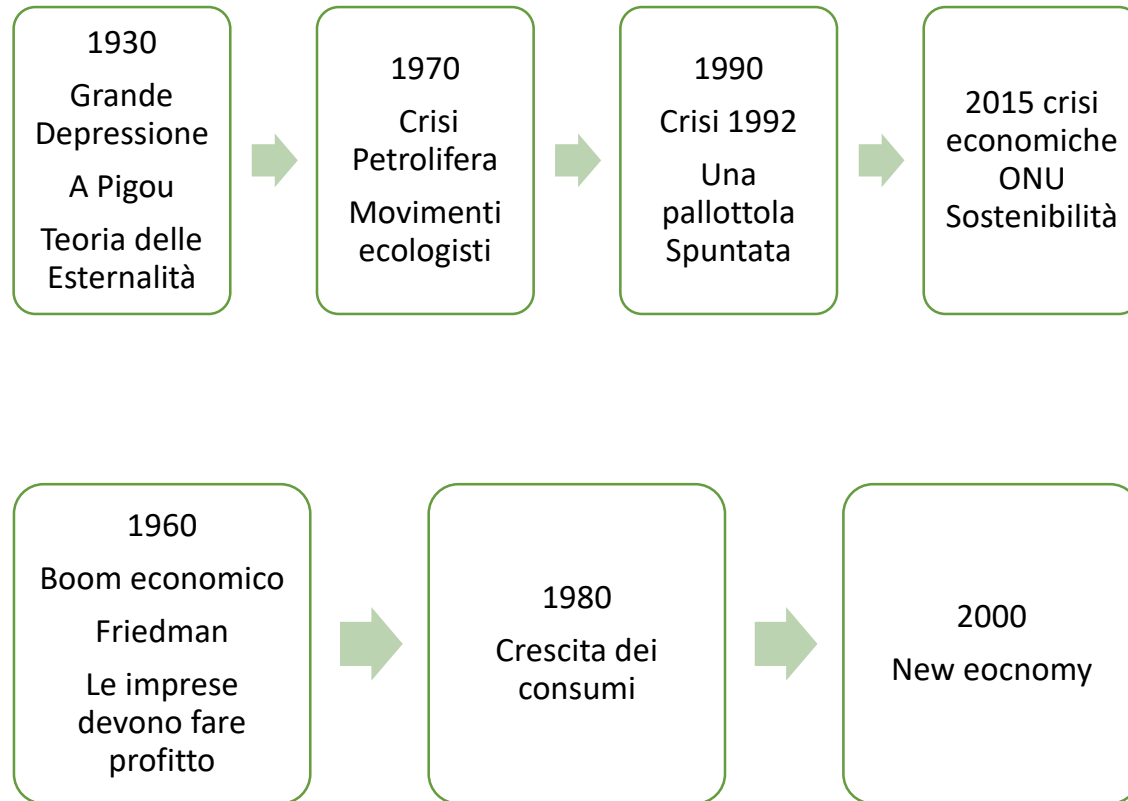
Molti grandi gruppi hanno anche affiancato a queste attività, attività di natura filantropica.



*Due storie particolari*



# O una storia di cui ci ricordiamo quando siamo tristi?



# Teoria: ritorno al passato

Milton Friedman,  
nel 1970

- Milton Friedman, nel 1970, considerava che il solo obiettivo di un'impresa dovesse essere la massimizzazione dei profitti per i suoi investitori, mentre possibili azioni sociali dovevano essere lasciate al buon cuore degli operatori economici che, attraverso donazioni e altre forme di concessione, dovevano finanziare generiche iniziative sociali

A Pigou  
1930

- Esternalità sono un costo o un beneficio sopportato da qualcuno che non è parte della transazione che le produce. Le esternalità possono essere negative (come nel classico caso dell'inquinamento industriale) o positive (come nell'ipotesi della commercializzazione di vaccini).

SDG

- Prime definizioni di sostenibilità (Trattato UE) e identificazione dei pilastri dell'impatto sociale: **intenzionalità, misurabilità, impatto**. *L'Unione [...] si adopera per lo **sviluppo sostenibile** dell'Europa, basato su una **crescita economica equilibrata** e sulla stabilità dei prezzi, su un'**economia sociale di mercato fortemente competitiva**, che mira alla piena occupazione e al progresso sociale, e su un elevato livello di tutela e di miglioramento della qualità dell'ambiente*

Troppe definizioni,  
 molta confusione  
 green washing



Fonte: Adattamento dal rapporto internazionale della Social Impact Investment Task Force

Modello troppo complicato con costi di transazione elevati che esclude, per paradosso, i maggiori player del mercato

Ryanair è un'impresa sostenibile?

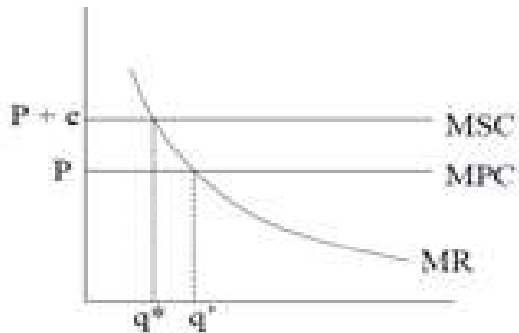
- Intenzionalità: perché? Chi interessa?
- Misurabilità: come?
- Impatto: verso chi?



# In realtà non è un fatto di moda

*MSC (marginal social cost) MPS (marginal private cost) MEC (marginal external cost)*

*Marginal social cost = marginal private cost + marginal external cost.*



Le esternalità generano una divergenza tra costi privati e costi sociali così che tutta la produzione che eccede il punto  $q^*$  nella figura sotto non è efficiente poiché genera più costi che profitti.

Se il costo di produzione della scatola è 100 e il prezzo è 120 il mercato è efficiente. Se si somma un costo sociale di 30 il mercato non è efficiente.



# La dinamica dei costi è sempre vera?

Le politiche di just price





## Come si colma questo divario?

L'articolo 3 del trattato UE prevede che *“L'Unione [...] si adopera per lo **sviluppo sostenibile** dell'Europa, basato su una **crescita economica equilibrata** e sulla stabilità dei prezzi, su un'**economia sociale di mercato fortemente competitiva**, che mira alla piena occupazione e al progresso sociale, e su un elevato livello di tutela e di miglioramento della qualità dell'ambiente”*.

Autore	Soluzione	Problemi
Pigou	Tasse	Effetto non reciproco e non propulsivo
Coase	Risarcimento/divieto	Non sempre utile e possibile
Stato	Incentivi	Democrazia e controllo

# INTERNALIZZAZIONE

# I principali *building block*: partendo dalla finanza

Non Financial Directive  
2014/95 UE

- Obbligo per le *large corporation* di indicare gli obiettivi non finanziari raggiunti e reporting nel bilancio su questi

Shareholders Right  
Directive  
828/2017

- Impone agli asset owner e alle società di gestione di adottare politiche tarate sul lungo termine che diano conto degli obiettivi, in termini di rendimento, di impatto sociale e ambientale

UN Principles on  
Responsible Banking

- Diversificazione dell'impatto diversificato per i soggetti finanziari

# UN vs UE



SDG Impact for Enterprises      UN on Sustainable Banking

SDG Impact for Private Equity      ABC Classification

SDG Impact for Bonds

Green Deal

NFD

SRD

Tassonomia

Fondo Sviluppo Sostenibile

Horizon 2020

## Cosa è sostenibile?

**un mercato, un operatore o un sistema economico che, nel lungo periodo, è in grado di internalizzare il maggior numero di esternalità**

Fondo Europeo per lo Sviluppo Sostenibile (EFSD) l'EFSD

dovrebbe massimizzare le addizionalità, intervenire nei fallimenti di mercato e investimenti sub ottimali”

Shareholders directive

Il gestore di attivi dovrebbe inoltre informare l'investitore istituzionale se il gestore di attivi adotti decisioni di investimento sulla base di una valutazione dei risultati a medio e lungo termine della società partecipata, compresi i risultati non finanziari, e in caso affermativo secondo quali modalità. Dette informazioni sono particolarmente utili per stabilire se il gestore di attivi adotta un approccio alla gestione degli attivi attivo e orientato al **lungo periodo** e tiene conto delle questioni sociali, ambientali e di governance.

# Cosa fa quindi un'impresa sostenibile



**1. STRATEGY** – The Enterprise embeds contributing positively to sustainable development and achieving the SDGs into its purpose and strategy:

- |     |   |
|-----|---|
| 1.1 | The Enterprise develops its purpose and strategy, including its approach to long term value creation for the Enterprise and Stakeholders and contributing positively to sustainable development and achieving the SDGs. |
| 1.2 | The Enterprise sets realistic but ambitious impact goals aligned with its purpose and strategy.   |
| 1.3 | The Enterprise periodically reviews – and refines – its strategy and impact goals to ensure they remain fit for purpose as the organizational and sustainable development context changes.                              |

**2. MANAGEMENT APPROACH** – The Enterprise integrates impact management and contributing positively to sustainable development and achieving the SDGs into its operations and management approach:

- |     |   |
|-----|---|
| 2.1 | The Enterprise has effective mechanisms and processes to deliver its strategy and impact goals.   |
| 2.2 | The Enterprise assesses and compares the material positive and/or negative impacts associated with its various product, service and operational options and makes (relative and absolute) choices between options, and so optimizes its impact performance in line with its impact goals. |
| 2.3 | The Enterprise systematically monitors and manages its ongoing impact performance, and acts to optimize impact (including managing unexpected outcomes).  |

**3. TRANSPARENCY** – The Enterprise discloses how it integrates contributing positively to sustainable development and achieving the SDGs into its purpose, strategy, management approach, governance and decision making, and reports (at least annually) on its performance.

**4. GOVERNANCE** – The Enterprise's commitment to contributing positively to sustainable development and achieving the SDGs is reinforced through its governance practices.

In Italia?

## Benefit Corporation



FINANCE & SUSTAINABILITY  
CERTIFIED CORPORATION

- *Società che nell'esercizio di un'attività economica, oltre allo scopo di dividerne gli utili, perseguono una o più finalità di beneficio comune e operano in modo responsabile, sostenibile e trasparente nei confronti di persone, comunità, territori e ambiente, beni ed attività culturali e sociali, enti e associazioni ed altri portatori di interesse".*
- Per la stessa legge un beneficio comune viene definito come *"il perseguimento, nell'esercizio dell'attività economica delle società benefit, di uno o più effetti positivi, o la riduzione degli effetti negativi"*

# Società Benefit

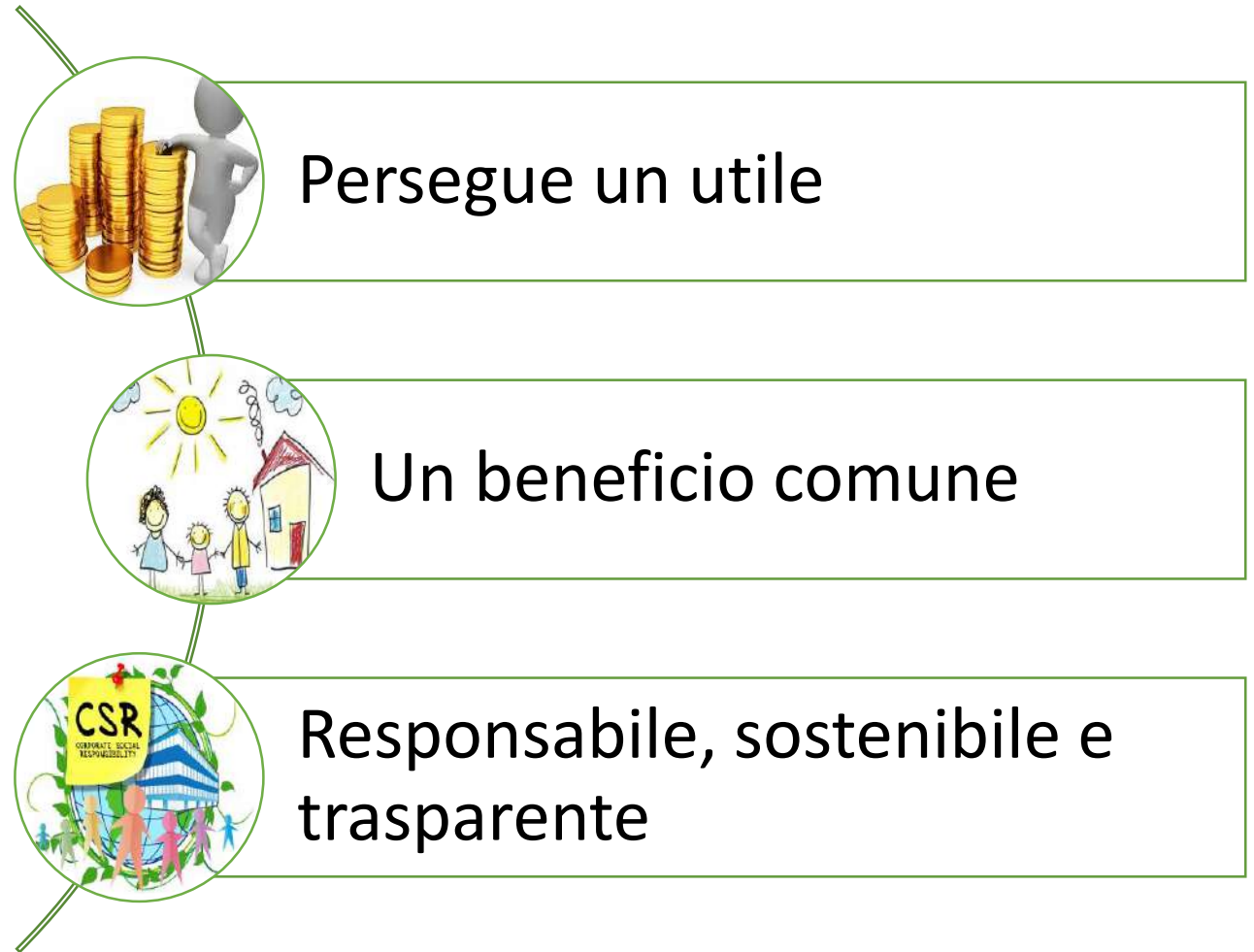
## Cosa sono?

«beneficio comune»: il perseguimento, nell'esercizio dell'attività economica delle società benefit, di uno o più effetti positivi, o la riduzione degli effetti negativi

## Cosa non sono?

Associazioni benefiche

Enti del terzo settore



# #2 Finanziare acquisizioni

Quotazioni in crowdfunding

Emissioni impact bond





# La finanza?

## Tanta domanda, poca offerta

AGENDA ONU 2030

## Fondi dedicati



## Investitori interessati ... 99 tra asset manager e owner



# Finanza agevolata

Si articola in vari livelli

- Unione Europea
- Stato
- Regioni
- Fondazioni



200 bil CDP

5 bil Intesa

140mln «Decreto Crescita»

Bandi regionali

Bandi di fondazione

La vera domanda

Chi paga per il bene comune?

